

Oferta prac hydrograficznych:

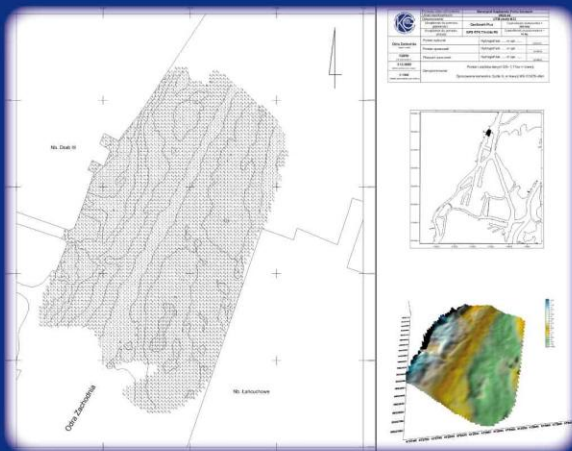
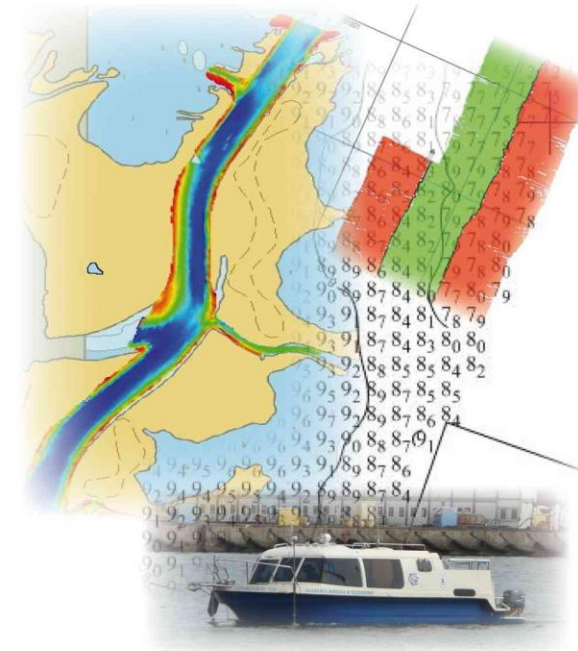
- Jedno i wielowiązkowe sondáže batymetryczne
- Sonarowe obrazowanie dna w obszarach portowych
- Sondáže w trakcie i po wykonaniu prac hydrotechnicznych
- Obrazowanie dna akwenów objętych programami ochrony przyrody
- Podwodne prace poszukiwawcze
- Sonarowa inspekcja nabrzeży i podpór mostów
- Pomiar i weryfikacja linii brzegowej
- Opracowanie map elektronicznych sondowanych akwenów



Akademia Morska
w Szczecinie

Katedra
Geoinformatyki

Rzeczny System Informacyjny
www.ris-project.info

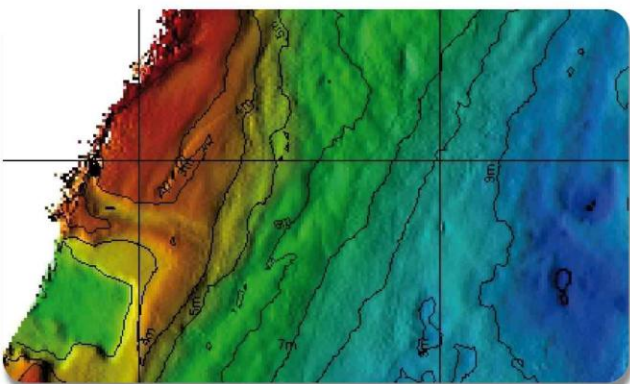
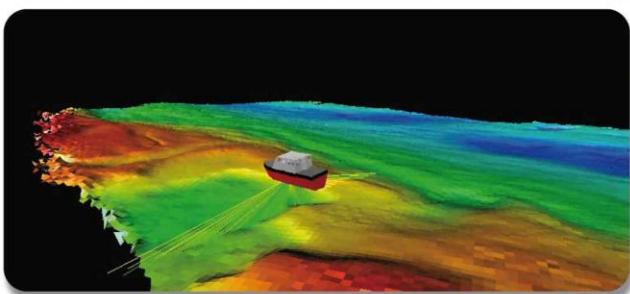


Katedra Geoinformatyki
Akademia Morska w Szczecinie
ul. Wały Chrobrego 1-2, 70-500 Szczecin

prof. dr hab. inż. Andrzej Stateczny
hydrograf morski kat. A
tel. 609 568 961
kg@am.szczecin.pl

**USŁUGI
HYDROGRAFICZNE**

Pomiary batymetryczne akwenów portowych, jezior i rzek oraz obszarów morskich wód wewnętrznych



SPRZĘT I OPROGRAMOWANIE

Sprzęt hydrograficzny:

- Echosonda wielowiązkowa - interferometryczna (wraz z sonarem bocznym) GeoSwath Plus 250 kHz
- Sonar skanujący MS 1000 675 kHz
- Echosonda jednowiązkowa EA 400 38/200 kHz

System pozycjonowania:

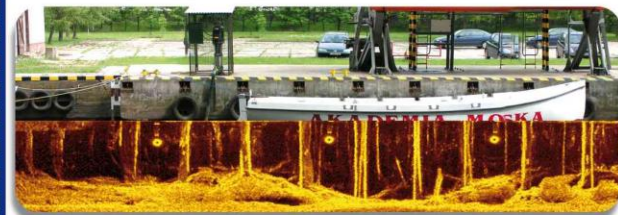
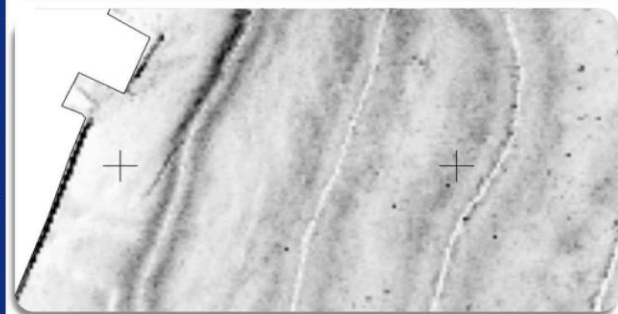
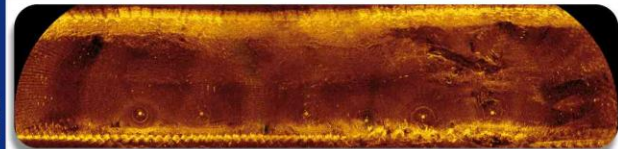
- GPS/RTK Trimble R6
- Kompas satelitalny Hemisphere V100

Oprogramowanie:

- GS+ Software - akwizycja danych, postprocessing, kalibracja, prezentacja
- Golden Software SURFER 9
- CARIS Hips&Sips

Jednostka pływająca - Hydrograf XXI:

- Dysponujemy podwoziem umożliwiającym transport jednostki do pomiarów na dowolnych akwenach w tym na jeziorach i rzekach
- Napęd elektryczny i spalinowy umożliwia pracę w każdych warunkach środowiskowych
- Agregat prądotwórczy zapewnia wymaganą autonomiczność jednostki



POMIARY BATYMETRYCZNE

Dysponujemy nowoczesnym, specjalistycznym sprzętem hydrograficznym spełniającym standardy Międzynarodowej Organizacji Hydrograficznej (IHO) w tym jednowiązkową sondą EA 400 oraz wielowiązkowym systemem dwugłowicowym Geoswath Plus szczególnie przydatnym do pomiarów płytkowodnych.

Dzięki zaawansowanej klasy systemowi Geoacoustic GeoSwath Plus planowanie, przeprowadzenie sondu, rejestracja i późniejsza obróbka danych wykonana zostaje w jednorodnym, wysoce precyzyjnym środowisku.

Jako efekt końcowy wykonujemy planszety sprawozdawcze, cyfrowe modele terenu 3D, wyniki sondu głębokości łączone z obrazowaniem sonarem bocznym.

Posiadamy odpowiednie przygotowanie i uprawnienia zawodowe do wykonywania autoryzowanych prac hydrograficznych. Obecnie zajmujemy się pozyskiwaniem danych do produkcji pierwszych w Polsce komórek źródłowych map elektronicznych.



POMIARY SONAROWE

Oprócz standardowego sonaru bocznego, będącego częścią systemu Geoswath Plus dysponujemy wysokiej częstotliwości sonarem skanującym MS1000, mającym możliwość prowadzenia prac pomiarowych w trzech wariantach.

Dzięki obrotowej głowicy, oprócz wysokorozdzielczych obrazów skanu bocznego, sonar może pracować w trybie stacjonarnym zamocowany na trójnogu będąc opuszczanym na dno akwenu bądź będąc zamocowanym na wysięgniku obrazować pionowe podwodne elementy budowli hydrotechnicznych, nabrzeży czy filarów mostów.

Do prac poszukiwawczych z wykorzystaniem pełno obrotowego wariantu skanu stacjonarnego służy nam dedykowane oprogramowanie firmy Kongsberg. Jako efekt końcowy wykonujemy także mozaiki sonarowe większych obszarów.