



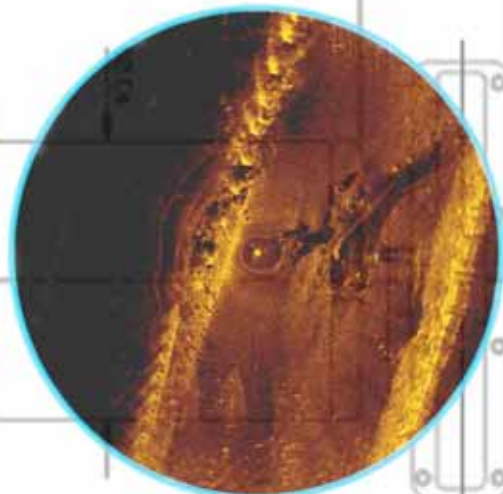
Sonarowe obrazowania powierzchni dna i nabrzeży



Akademia Morska w Szczecinie
Katedra Geoinformatyki



Dysponujemy sonarem skanującym wysokiej częstotliwości MS 1000 firmy Kongsberg. System sonaru skanującego ma możliwość prowadzenia pracy w trzech wariantach:



Statycznym - opuszczany z pokładu zakotwiczonej jednostki pomiarowej, opuszczany z nabrzeża portowego lub pomostu, po zamontowaniu na specjalnej podstawie (trójnogu) umieszczonej w trakcie pomiarów na dnie,

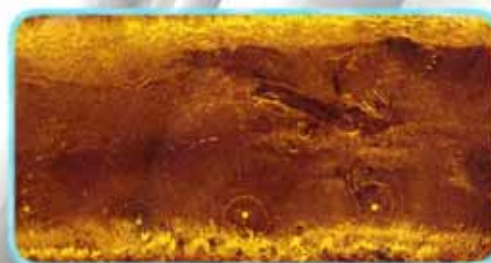
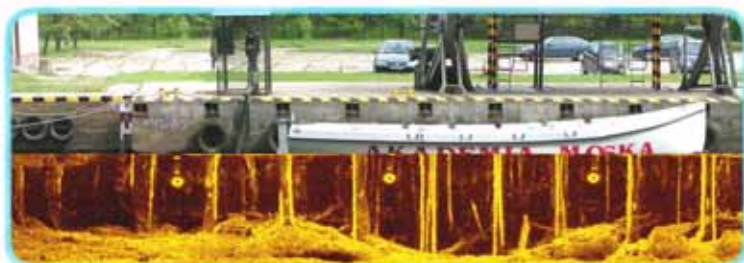
Statycznym - opuszczany z budowli hydrotechnicznej na specjalnym wysięgniku do monitorowania stanu budowli,

Dynamicznym - jako sonar boczny umieszczony przy burcie jednostki manewrującej z niewielką prędkością przemieszczania.

Dysponujemy łodzią pomiarową HYDROGRAF XXI, która posiada napęd hybrydowy - elektryczny i spalinowy, dzięki czemu może pracować na akwenach chronionych lub jeziorach ciszy.

Oferujemy prace hydrograficzne w zakresie:

- inspekcji nabrzeży i podpór mostów,
- obrazowania dna w obszarach portowych,
- sondażu w trakcie i po wykonaniu pracy hydrotechnicznych,
- obrazowania dna akwenów objętych programami ochrony przyrody,
- ogólnopojętych prac poszukiwawczych.



**Katedra Geoinformatyki
Akademia Morska w Szczecinie
70-500 Szczecin, Wały Chrobrego 1-2
prof. dr hab. inż. Andrzej Stateczny
hydrograf morski kat. A
tel: 609 568 961
a.stateczny@am.szczecin.pl**